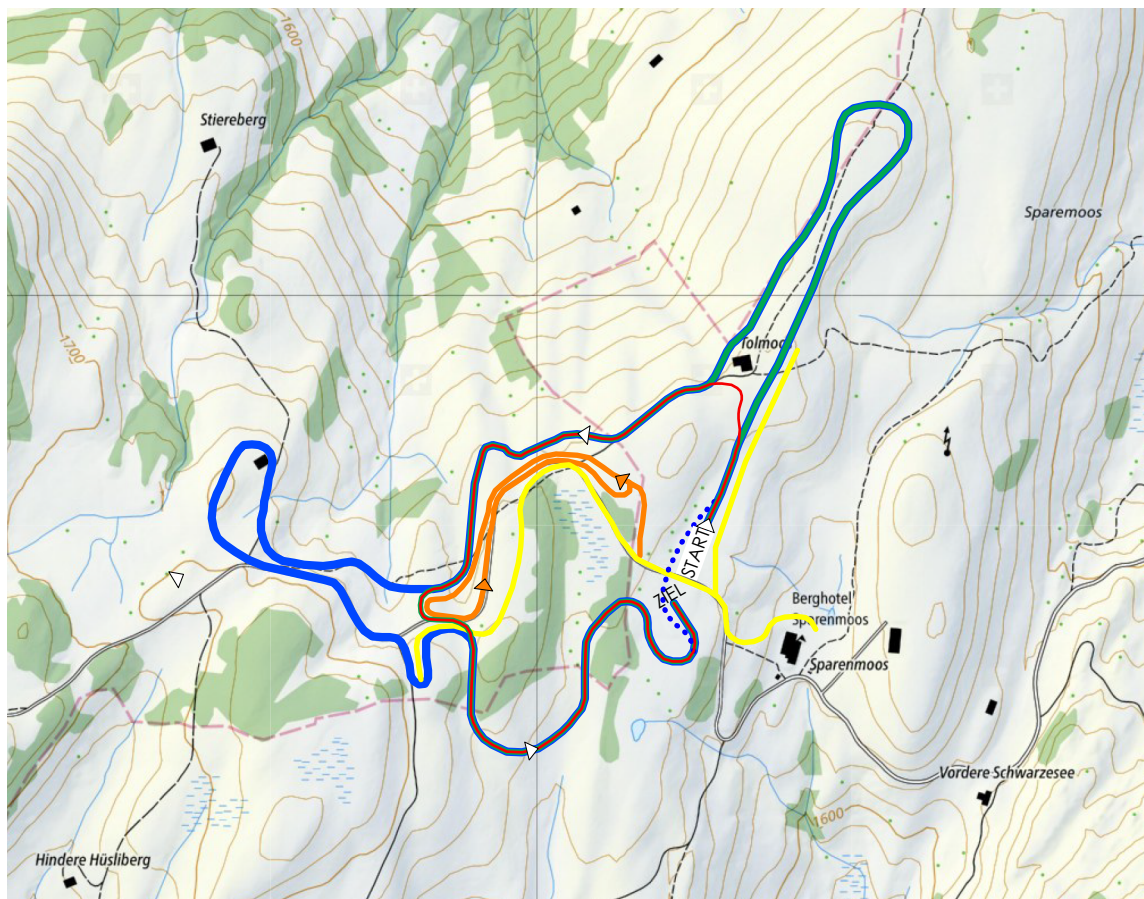


Strecken Helvetia Nordic Trophy

Karte der Wettkampfstrecke Sparenmoos
1.75km | 2.50km | 3.33km | Teststrecke



© 2018, Bundesamt für Landestopografie swisstopo, CH-3084 Wabern

map.geo.admin.ch Mst.: 1:10'000

22.12.2022 | MKo m



Legende

— 1.75km	Total Anstieg: 53m Höhendifferenz: 28m Höchster Punkt: 1689m tiefster Punkt: 1661m
— 2.50km	Total Anstieg: 73m Höhendifferenz: 34m Höchster Punkt: 1689m tiefster Punkt: 1655m
— 3.33km	Total Anstieg: 114m Höhendifferenz: 48m Höchster Punkt: 1703m tiefster Punkt: 1655m
⋯ Transit	
— Teststrecke	
— Zuschauerpiste	

Profile 1.75km | 2.50km | 3.33km

